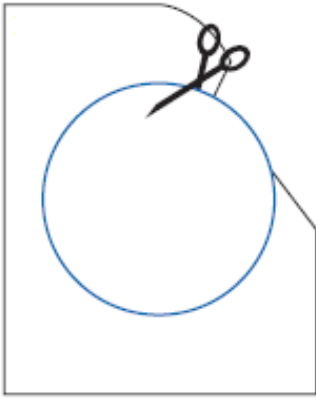


PASOS A SEGUIR PARA LA CONSTRUCCIÓN DE UNA ESTRELLA DE OCHO

1. Recorta el círculo de la plantilla



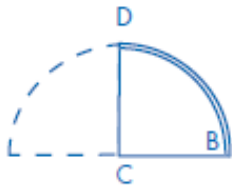
2. Dobra el círculo por la mitad



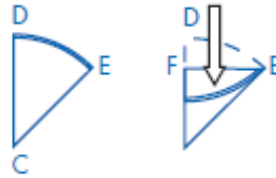
3. Dobra A sobre B



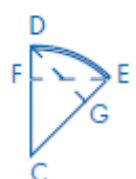
4. Dobra B hasta D, creando el nuevo punto E



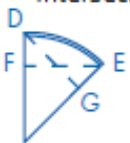
5. Dibuje una línea perpendicular desde CD hasta el punto E. Doble D a lo largo de la línea EF



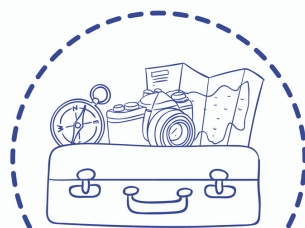
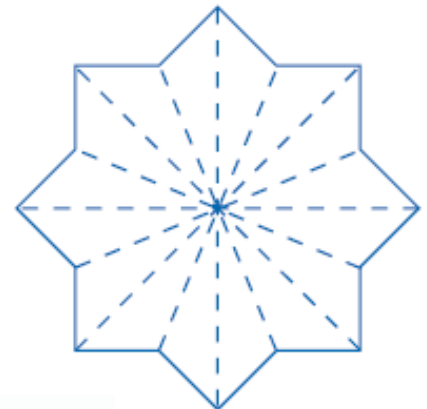
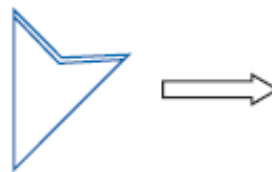
6. Dibuje una línea perpendicular desde la línea CE hasta el punto D. Doble E hacia abajo a lo largo de la línea DG.



7. Corte a lo largo de las líneas de plegado EF y DG solo hasta la intersección



8. Abre y descubre la estrella de ocho puntas



PASAPORTE
A LA INTERCULTURALIDAD